



청년 일자리의 모든 것!
청년워크넷 · 고용복지+센터



한 눈에 보는

청년고용 지원정책



고용노동부



01 청년 추가고용 장려금	3
02 청년내일채움공제	4
03 청년 구직 활동지원금	6
04 온라인 청년센터	8
05 오프라인 청년센터	9
06 청년취업성공패키지	10
07 국가기간·전략산업직종 훈련	11
08 국민내일배움카드	12
09 청년취업아카데미	13
10 일학습병행	14
11 블라인드 채용	16
12 중소기업탐방프로그램	17
13 대학일자리센터	18
14 청년친화 강소기업	19
15 월드잡플러스	20
16 해외취업센터	21
17 K-Move스쿨(해외취업 연수과정)	22
18 해외취업정책지원금	23
참고1 4차 산업혁명 선도인력 양성과정	24
참고2 폴리텍 하이테크과정	26
참고3 산업계 주도 청년 맞춤형 훈련 개요	28
부 록 지역별 고용센터	30

01

청년 추가고용 장려금

▶ 청년을 신규로 채용한 **중소·중견기업**에게 3년간 **2,700만원**을 드립니다.

지원대상

청년(만 15세 이상~34세 이하)*을 정규직으로 신규 채용한 5인 이상 중소기업
* 군필자의 경우 의무복무기간만큼 청년연령을 연장(최고연령은 만 39세까지)

- 성장유망업종, 청년창업기업 및 벤처기업·문화콘텐츠산업 등 일부 업종은 5인 미만도 가능
- 사행산업, 유흥업, 배팅업 등 일부업종 제외
- 공공기관, 정부출연·출자기관, 인건비 정부지원기업 제외

지원내용

요건 » 청년 정규직 신규채용*, 기업 전체 근로자수 증가

* 30인 미만: 1명 이상 고용 / 30~99인: 2명 이상 고용 / 100인 이상: 3명 이상 고용

* 6개월이상 고용유지(채용일이 속한 달을 포함하여 역월로 계산)

* 최소고용유지기간(6개월) 종료후 3개월이내 장려금 신청

* 4대 보험 가입, 최저임금 준수

수준 » 청년 신규채용 1인당 年 900만원, 3년간 지원

※ 지원 내용(신규채용자 12개월 근무 기준)

(단위: 만원)

	1명 고용	2명 고용	3명 고용	4명 고용
30인 미만	900	1,800	2,700	3,600
30~99인	—	900	1,800	2,700
100인 이상	—	—	900	1,800

신청방법

온라인 » 고용보험 홈페이지(www.ei.go.kr)

청년내일채움공제

▶ 중소기업에 새로 취업한 청년의 장기근속을 지원합니다.

지원대상

청년 » 정규직으로 신규 취업한 청년(정규직 취업일 기준 만 34세 이하)

* 최종학교 졸업 후 고용보험 가입 총 12개월 이내(3개월 이하 이력 불포함)

* 6개월 이상 장기실직자는 가입 허용(2년형)

기업 » 5인 이상 중소* · 중견**기업

* 중소기업 중 지식서비스산업 · 문화콘텐츠산업 · 벤처기업 등 5인 미만 예외적 허용

** 3년 평균 매출액 3천억원 미만 기업만 가입 가능

지원내용

2년형 » 만기금 1,600만원(청년 300 + 기업 400(정부지원) + 정부 900)

3년형 » 만기금 3,000만원(청년 600 + 기업 600(정부지원) + 정부 1,800)

* 3년형은 「뿌리산업 진흥과 첨단화에 관한 법률」에 따른 뿌리산업에 해당하는 경우만 가입 가능



절차

가입 신청 » 청년내일채움공제 누리집(www.work.go.kr/youngtomorrow)에 참여 신청하면 요건 심사 후 선발

➔ 선발이 완료되면 청약 누리집(www.sbcplan.or.kr)에 청약 가입신청

(반드시 정규직 취업일로부터 6개월 이내에 청약 가입신청이 완료되어야 합니다.)

지원금 신청 » 청약 승낙 후 1, 6, 12, 18, 24, 30, 36월분 임금 지급일로부터 5영업일 이내 운영기관에 지원금 신청서 제출

✦ 청년내일채움공제 적립구조



청년 구직 활동지원금

▶ 스스로 취업을 준비하는 **미취업 청년**에게
취업프로그램 연계 및 **취업준비 비용지원**

〈신청 · 카톡상담: 온라인 청년센터(www.youthcenter.go.kr)〉

사업목적

자기주도적 구직활동을 하는 미취업 청년(만 18~34세)에게 취업준비에 따르는 비용과 심층상담 등 서비스를 제공하여 성공적인 취업을 지원

사업내용

지원대상 》 ① 만 18~34세 청년 중

② 고등학교 · 대학교 · 대학원 졸업 · 중퇴 후 2년 이내인 미취업자로

③ 가구원수에 따른 기준중위소득 120% 이하자(생애 1회)

* 졸업에 필요한 학점을 모두 이수한 졸업학점 이수자(유예 · 수료 등)도 신청가능

지원내용 》 (월 50만원 × 6개월 지원) + (취업상담 · 구직관련 프로그램 참여지원)

수급 중 취업 시 지원 중단되나 취업 후 3개월 근속 시

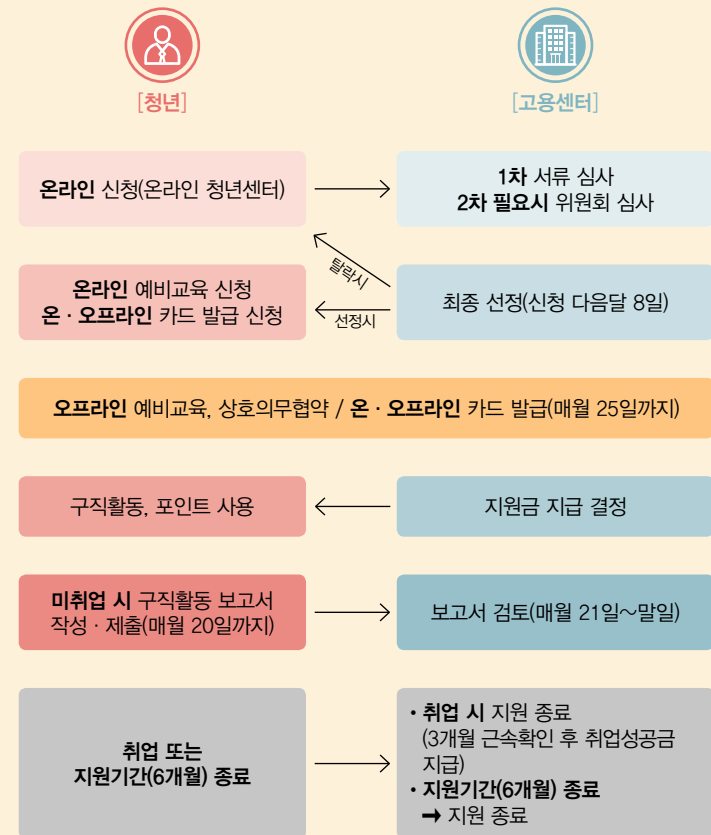
취업성공금 50만원 지급

지원방식 》 현금화 불가한 클린카드(매월 포인트로 지급, 유효기간 2개월)

* 유희 · 도박 · 성인용품 · 귀금속 · 상품권구입 등 일부 업종 제한(홈페이지 참조)



사업추진체계



온라인 청년센터

▶ 온라인 청년센터 홈페이지
www.youthcenter.go.kr

사업목적

온라인 홈페이지(www.youthcenter.go.kr)와 모바일을 통해 중앙부처 및 지자체 청년정책 · 청년공간 정보 제공 및 상담 서비스 제공

사업내용

정책정보 » 일자리 · 금융 · 주거 등 청년 관련 중앙 · 지자체 정책 정보 제공, 맞춤형 정책 정보검색 기능 제공

공간정보 » 전국 청년공간(고용센터, 지자체, 민간) 정보 제공

상 답 » 카카오톡 및 전화(T.1811-9876)를 통한 개인맞춤형 상담 서비스 제공



오프라인 청년센터

▶ 지자체(일부)에 청년센터 프로그램 등 운영비를 지원하여 **청년들의 취업역량 강화**

사업목적

지역별 청년친화 공간을 활용하여 취업역량강화 프로그램 등을 제공하고, 정책 연계를 강화함으로써 청년의 정책 체감도 제고 및 취업역량 강화

사업내용

지원대상 » 청년센터를 운영하는 지자체(광역시, 기초 불문)

운영내용 » 청년정책 통합안내, 취업역량강화 프로그램 제공, 청년 커뮤니티 활동지원 등 지역에 특화된 프로그램 개설 · 운영

이용방법

온라인 청년센터(www.youthcenter.co.kr)에서 청년공간정보 검색

지역 청년센터 프로그램 운영 사례(발췌)

- 서울: 직업별, 직무별 취업멘토링
- 인천: 토크멘토링(1:1컨설팅)
- 수원: 진로설계학교, 창업의 길
- 부산: 청년정책 아이디어 공모전
- 순천: 짝꿍 청년 토크콘서트



청년취업성공패키지

- ▶ 취업에 어려움을 겪고 있는 구직자에게 취업상담, 직업훈련, 취업알선을 단계별로 제공하는 **맞춤형 취업지원 서비스**

지원대상: 만 18~34세 미취업자

I 유형 » 저소득층(생계급여수급자), 중위소득 60%이하 구직자
취업취약계층(미혼모, 한부모, 여성가장, 위기청소년(15~24세) 등)

II 유형 » 청년층(18~34세), 각 단계별 취업지원 프로그램 제공 및 수당지급

지원내용

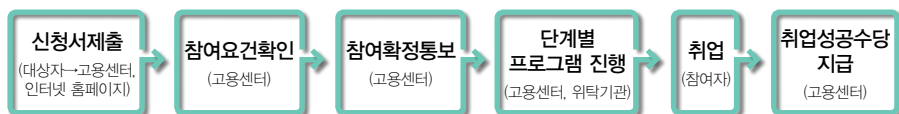
구분	1단계(상담·진단)	2단계(직업능력향상)	3단계(취업알선)
I 유형	<ul style="list-style-type: none"> 3주~1개월 참여수당 최대 25만원 	<ul style="list-style-type: none"> 최장 8개월 훈련비 최대 500만원 (국민내일배움카드, 자부담 최대 20%) 참여수당 최대 40만원(6개월) 	<ul style="list-style-type: none"> 최장 3개월 구직촉진수당 최대 150만원지급 (중위소득 60%이하) 취업성공수당 최대 150만원지급
II 유형	<ul style="list-style-type: none"> 1주~1개월 참여수당 최대 20만원 	<ul style="list-style-type: none"> 최장 8개월 훈련비 최대 300만원 (국민내일배움카드, 자부담 15~50%) 참여수당 최대 40만원(6개월) 	<ul style="list-style-type: none"> 최장 3개월

신청방법

신청 » 방문: 고용센터 / 온라인: 취업성공패키지 홈페이지(www.work.go.kr/pkg)

선발·통보 » 참여요건 확인 후 참여자 선발·통보

사업추진체계



국가기간·전략산업직종 훈련

- ▶ 인력부족·수요증가 예상 직종 훈련을 무료 실시, 기업에서 요구하는 수준의 **전문·기능인력 양성**, 공급, 국가기간·전략산업분야의 **기술·기능인력 양성훈련과정** 수시운영

지원대상

15세 이상, 학력무관, 미취업자

지원내용

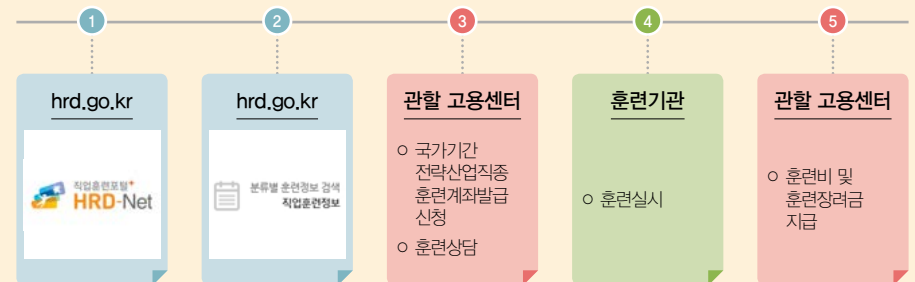
고용센터 상담 결과 직업훈련 필요성이 인정되는 사람에게 국가기간·전략산업직종 훈련에 참여할 수 있도록 하고 훈련비 전액을 지원

○ 훈련장려금: 월 최대 116천원

* 단위기간(1개월)별 출석률이 80% 이상인 경우 지급

신청방법

고용센터 방문 전 HRD-Net(hrd.go.kr)에서 희망 직종의 훈련과정 검색, 거주지 관할 고용센터를 방문하여 훈련상담 및 국가기간·전략산업직종 훈련 계좌발급 신청



국민내일배움카드

- ▶ 취업에 필요한 직무능력을 습득할 수 있는 훈련에 참여토록 **직업능력 개발계좌**(국민내일배움카드)를 발급하여 훈련비를 지원하고, **훈련이력을 종합 관리·지원**

지원대상

누구나 국민내일배움카드 신청 가능

- * 다만, 공무원, 사립학교 교직원, 졸업예정자 이외 재학생, 연 매출 1억 5천만원 이상의 자영업자, 월 임금 300만원 이상인 대기업근로자(45세미만)·특수형태근로 종사자는 제외

지원내용

개인당 300~500만원의 훈련비용 지원

- * 취업성공패키지 I 참여자 등 저소득계층에게는 500만원 지원
* 국가기간·전략산업직종, 과정평가형 자격과정 등 특화과정은 훈련비 전액 지원

훈련 참여자는 훈련비의 일부를 자부담(실업자, 재직자, 자영자 등 자부담 비율 동일)

- 저소득계층 및 국가기간전략산업직종, 과정평가형 자격과정 등 특화과정은 자부담 없음
- 자부담 수준은 직종별 취업을 등에 따라 15~55% 차등 부과
- 자부담 5%p 추가 부과
 - ① 일반사무, ② 회계, ③ 요양보호사, ④ 음식조리, ⑤ 공예
 - ⑥ 바리스타, ⑦ 제과제빵, ⑧ 이·미용, ⑨ 문화콘텐츠 제작, ⑩ 간호조무사



신청방법

국민내일배움카드 신청 » 가까운 고용센터를 방문하거나 HRD-Net을 통해 신청

훈련과정 수강신청 » 140시간 이상 훈련과정: 고용센터 상담을 통해 신청 가능
140시간 미만 훈련과정: HRD-Net을 통해 신청 가능

청년취업아카데미

- ▶ 기업, 사업주단체, 대학 또는 민간 우수훈련기관이 산업현장에서 필요한 직업능력 및 인력 수요 등을 반영해 **대학등과 협력**하여 청년 미취업자에게 교육 과정을 실시한 후 **취업, 창직 창업활동과 연계**

지원대상 및 훈련시간

구분	단기과정 (현장맞춤인재양성)	장기과정 (융합인재양성)	창직과정	新직업메이킹캠프
대상	참여과정 분야의 전공 및 전공수준의 대학(원) 졸업(예정)자	인문·사회·예체능 계열 대학(원) 졸업(예정)자	대학(원) 재학생 및 졸업예정자	만 34세이하 청년
교육시수	300시간 이내	500시간 내외	200시간~500시간	300시간~400시간
특징	전공자 및 전공자 수준의 현장 맞춤형 심화과정	IT, SW 등의 타전공 융합과정	신직업, 미래직업 창출(팀프로젝트 + 교육 + 현장탐방)	창직과정의 실제사업화

지원내용

산업현장에서 요구하는 맞춤형 교육과정 제공 및 취업연계 지원(훈련비 전액지원)

- 청년 취업성공패키지 참여자가 2단계 훈련프로그램으로 청년취업아카데미에 참여한 경우 월 최대 28.4만원의 참여수당(최대 6개월)
- 연수과정 수료 후 협약기업 등으로 취업연계

신청방법

HRD 콘텐츠 네트워크(www.hrdbank.net)에서 청년취업아카데미 과정 검색 후 해당 운영 기관으로 유선 또는 온라인 신청

일학습병행

- ▶ 기업이 청년을 **학습근로자로 채용**하여 체계적인 프로그램에 따라 현장에서 가르치고 필요에 따라 학교 등 교육훈련기관에서 이론교육을 보완하여 **숙련 근로자로 양성**

지원대상

신규 입사자(입사 1년 이내), 특성화고 및 대학 재학생 등

지원내용

기업에 맞는 직무분야 관련 교육훈련 프로그램 및 훈련비 등 제공

- 참여기업의 훈련 과정 개발, 학습도구 지원 · 컨설팅, 전담인력 양성교육 훈련비(OJT, Off-JT) 기업현장교사 수당(연 400~1600만원) 및 HRD담당자 수당(연 300만원), 일학습병행 훈련지원금(월 40만원 한도)
- 학습근로자에게 정부 · 산업계가 인정하는 자격 부여 예정
* 산업현장 일학습병행 지원에 관한 법률 시행('20.8.28)
- 대학과 연계된 과정은 해당 대학의 규정에 따라 학위 취득 가능

신청방법

홈페이지(www.hrd.go.kr)에서 참여기업 현황 확인



참여유형

구분	대상 및 유형	명칭	주요 내용
재학생	특성화고 2~3학년	산학일체형 도제학교	학교(3일)와 기업(2일)을 오가며 직업교육 + 도제훈련 → 현장성 제고
	고교 + 전문대 통합교육	고교 · 전문대 통합교육 (Uni-Tech)	전문대 중심 고교과정 통합하여 기간단축 및 조기입직 유도
	전문대 2학년	전문대 단계 일학습 병행	직업교육 중심으로 운영되고, 조기취업이 가능한 전문대학 2학년 재학생을 대상으로 하는 일학습병행
	4년제대 3~4학년	IPP형 일학습병행	3~4학년 학생이 학기제(4~6月) 방식 장기현장실습 + 일학습병행 참여
後학습		P-Tech	도제학교 졸업생 등을 대상으로 폴리텍 · 전문대 등과 연계하여 융합 · 신기술 중심의 고숙련훈련과 학위취득을 지원하는 후학습과정
재직자		단독기업형	명장기업, 우수기술기업 등 개별 기업에서 현장훈련(OJT)과 현장외훈련(OFF) 실시
		듀얼공동훈련센터형	대기업 · 대학 · 산업별단체 등이 여러 중소기업을 대상으로 공동훈련 센터에서 현장외 훈련(OFF-JT) 실시 · 지원



블라인드 채용

- ▶ 채용과정에서 불합리한 차별을 야기할 수 있는 편견적 요인(출신지, 가족관계, 학력, 외모 등)을 배제, **공정한 과정을 통해 직무능력을 평가하는 채용방식**이 확산될 수 있도록 지원

지원대상

취업준비생, 공공기관, 블라인드 채용 도입을 희망하는 중견 중소기업 등

지원내용

취업준비생 » 지역별 특성화고, 대학 등 '찾아가는 블라인드 채용 설명회' 개최 및 블라인드 면접 대비 1:1컨설팅 프로그램 지원

기업 » 컨설팅을 통해 국가직무능력표준(NCS)을 활용하여 기업의 직무분석 및 공정한 채용평가도구 개발 지원

* 국가직무능력표준(NCS): 산업현장의 직무 수행을 위해 필요한 능력(지식, 기술, 태도)을 산업부문별 · 수준별로 체계화한 것

신청방법

온라인 » NCS 종합포털사이트(www.ncs.go.kr) - [블라인드 채용]

오프라인 » 한국산업인력공단 NCS 활용지원부(052-714-8770)



중소기업탐방프로그램

- ▶ **미취업 청년들**에게 우수 중소·강소기업 체험 기회를 제공해 중소기업에 대한 인식을 제고하고 **다양한 직업세계**와 산업현장에 대한 **탐방기회** 지원

지원대상

만 15~34세, 미취업 청년(고교, 대학교 재학생 가능)

지원내용

탐방기간 » 1일 5시간~5일 이내

내용 » 우수중소·강소기업(청년친화강소기업, 우수벤처기업, 우량중소기업 등)을 방문해 시설견학, 현장체험 등의 프로그램 참여

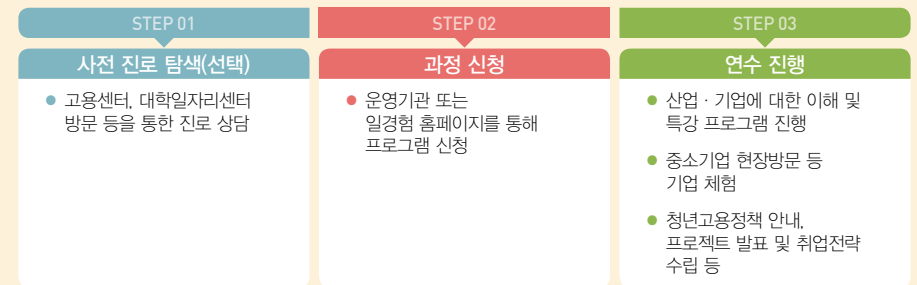
지원금 » 프로그램 참여비 무료

프로그램

미래 유망산업 종류·전망 및 취업전략 등 특강, 신성장 유망 산업분야 기업 체험, CEO 특강, 성공사례 탐구, 청년고용정책 안내 등

신청방법

워크넷 일경험 홈페이지(www.work.go.kr/experi) 및 운영기관 등을 통해 신청 가능



월드잡플러스 (www.worldjob.or.kr)

▶ **해외취업과 관련된 정보**를 한눈에 찾을 수 있는 해외진출통합정보 사이트로, 해외일자리 및 국가별 진출정보 찾기, 진출 경력관리, K-Move스쿨, 교육부 인턴 등 **정부지원 프로그램 신청** 가능

📍 지원내용

- 해외 K-Move센터 등에서 발굴한 해외일자리 찾기, 구인공고 직접지원
- 해외취업, 인턴, 창업, 봉사 등 각종 진출관련 행사 정보, 공지사항 등 검색
- 비자정보, 해외구인기업 소개 영상 및 선배취업자 동영상 등 현지 정보 제공
- 영문·일문이력서 무료 첨삭
- K-Move스쿨, 정착지원금, 교육부 WEST 등 정부 지원사업 신청
- 경력관리시스템을 통해 해외 진출경력 관리 지원



해외취업센터 (서울/부산)

▶ **서울, 부산** 두 곳에 해외취업센터를 운영하여 해외취업을 준비하는 청년들에게 **상담, 교육 등 지원**

📍 지원내용

- 국가별 해외취업 상담, 찾아가는 설명회, 국가별 진출전략 설명회 개최 등 해외취업 준비를 위한 정보제공
- 매월 영어·일본어권 이력서 작성법, 면접스킬 등을 배울 수 있는 아카데미에 무료 참여 지원
- 상시채용관을 운영하여 해외기업과의 면접, 일자리를 소개받을 수 있는 기회제공

📍 신청방법

월드잡플러스 로그인 → 구직 → 해외취업 상담 → 방문상담 클릭



K-Move스쿨 (해외취업 연수과정)

- ▶ 해외기업이 원하는 어학, 직무교육 등으로 구성된 연수를 받고 수료 후 해외취업까지 성공할 수 있도록 지원하는 프로그램

지원대상

만 15~34세 이하, 미취업자

지원내용

해외취업에 필요한 기업맞춤형 어학·직무 교육(연수비의 80~100% 지원), 취업알선

단기과정 » 200시간 이상, 1인당 최대 580만원(800명)

장기과정 » 600시간 이상, 1인당 최대 800만원(2,350명)

트랙II » 1,000시간 이상, 1인당 최대 1,350만원(400명)

신청방법

월드잡플러스 홈페이지(www.worldjob.or.kr) → 연수과정검색 → 온라인신청

worldjob.or.kr 로그인 → 마이페이지 → 연수(K-Move 스쿨) 신청

해외취업정착지원금

- ▶ 해외취업자의 장기근속, 현지 조기정착을 지원하기 위한 **지원금 지급**

지원대상

- ① 34세 이하 ② 취업일 기준 본인, 부모 및 배우자의 합산 소득이 6분위 소득 이하 가구원
③ 월드잡(worldjob.or.kr) 회원 가입 후 사전 구직등록한 자 ④ 1년 이상의 근로계약
⑤ 연봉 1,500만원 이상 ⑥ 정식 취업비자 발급

* 단순 노동직 제외

지원액 및 지급시기

1인당 선진국 400만원, 신흥국 800만원

* 취업애로청년층은 국가구분 없이 총 800만원 지급(월드잡 내 공고문 참조)

지급시점(취업 후)	1개월 후	6개월 후	12개월 후
신흥국	300만원	200만원	300만원
선진국	200만원	100만원	100만원

지원규모: 4,400명(선진국 3,000명, 신흥국 1,400명)

신청방법

worldjob.or.kr 로그인 → 마이페이지 → 정착지원금 신청하기

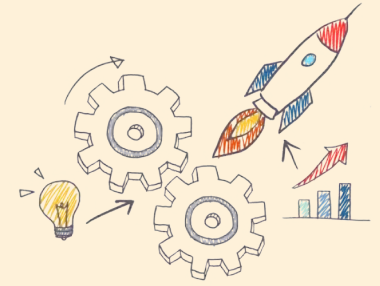
4차 산업혁명 선도인력 양성과정

사업목적

급격한 산업구조 재편 및 신산업 분야의 전문 기술인력 수요 증가 등 4차 산업혁명발 변화에 선도적으로 대응하고자 신기술·고숙련 인력 양성·공급을 위한 융합형 고급 훈련과정 운영

사업규모

연도	2017	2018	2019	2020
예산총액(백만원)	14,940	19,755	21,928	25,970
목표 인원(명)	400	1,000	1,300	2,060
참여 인원(명)	851	921	1,263	-



훈련 주요 내용

훈련분야 » 스마트제조, 사물인터넷, 빅데이터, 정보보안, 바이오, AR·VR, 핀테크, 드론 및 기타 신산업·신기술 분야*

* 스마트팜, 스마트시티, 5G, 블록체인, 로봇틱스, 신재생에너지, 첨단소재 등

참여기관 » 4차 산업혁명 관련 신기술 분야 훈련 역량과 시설·장비 등 인프라를 갖추고 4차 산업혁명 관련 분야 기업(협약기업)과 협약을 체결한 기관

* 각 기관들의 집적된 역량을 활용할 수 있도록 기업, 대학, 연구소, 사업주 협·단체, 지자체 등의 사업단(컨소시엄) 참여 허용(유형II 신설)

훈련수준·내용 » NCS Level 5이상 고급수준 훈련, 복합문제 해결 역량(complex problem solving skills)을 갖추기 위해 총 훈련시간의 최소 30% 이상 프로젝트 실습 편성

* 유형I 30% 이상, 유형II 50% 이상

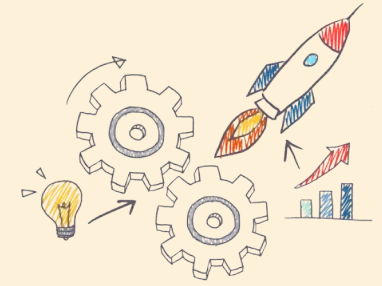
협약기업 » 4차 산업혁명 관련 분야 현장에서 활용할 인력의 부족을 겪는 기업과 협약 체결

훈련기간 » 3개월 이상 10개월 이하, 350시간 이상

지원수준 » NCS기준 훈련비 단가 300% 범위에서 훈련기관에 훈련비 지급

- 참여 훈련생이 단위기간 중 80% 이상 출석한 경우 훈련장려금 지급 (월 116,000원, 취성패 참여자 추가 지급)

폴리텍 하이테크과정



사업개요

목적 » 기초 학습능력과 취업의지가 높은 대졸 실업자, 경력직 실업자 대상의 고수준 직업훈련과정 제공

훈련특성 » 기업 맞춤형 과정 운영으로 신속한 실무인력 양성

- 신산업 기술을 활용하는 기업과의 협약*을 통해, 훈련과정 설계 단계부터 기업의 니즈 반영
* 바이오 분야: 서울대병원 등, SW분야: (주)하나은행, (주)투비소프트 등
- 신산업 특성에 맞는 신개념 수업방식으로 유연한 운영이 가능한 모듈식 프로그램 운영
- 주당 40시간 내외의 교육훈련시간을 편성하여(10개월간 1,300시간) 약 2년이 소요되는 교육훈련과정을 1년으로 단축
- 신산업 기술을 구현할 수 있는 고급 훈련시설·장비* 구축
* 고성능 오비트랩 질량분석기, 스마트팩토리 실습장비 등

확대추진 » 학과 신설(3개) 및 개편(5개 이상)*과 연계하여 하이테크과정 확대 추진

* '19년 3개 신설, 10개 개편 → '20년 3개 신설, 7개편

+ 하이테크과정 연차별 확대 계획(안)

구분	2017년	2018년	2019년	2020년	2021년	2022년
인원	395명	545명	775명	960명	1,220명	1,500명

전용기관 운영 » 하이테크 전용 도심형 직업훈련 플랫폼 확대

- 융합기술교육원* 개원(경기도 분당, '16년 3월) →

제2융합기술교육원** 신설(경기도 광명, '20년 4월)

* 데이터융합 SW, 생명의료시스템, 임베디드시스템 등 3개 학과 정원 120명

** 빅데이터 분석, 스마트에너지, 바이오 의약품, 3D 프린팅, VR콘텐츠 등 5개 학과 정원 100명



산업계 주도 청년 맞춤형 훈련 개요

도입배경

산업별 협·단체가 청년층(구직자·재직자 등)을 주요 대상으로 산업계에서 필요로 하는 훈련을 제공하여 양질의 일자리를 얻을 수 있도록 지원

- 산업·업종별 대표성 및 전문성을 확보하고 있는 산업별 협·단체가 주도하여 훈련의 전 과정에 산업·기업의 수요를 반영한 훈련을 실시함으로써 산업현장의 인력 미스 매칭 해소

사업내용

운영기관 » 산업별 협·단체 및 공동훈련센터 각각 8개소 내외

* 산업별 협·단체와 공동훈련센터는 1:1 매칭

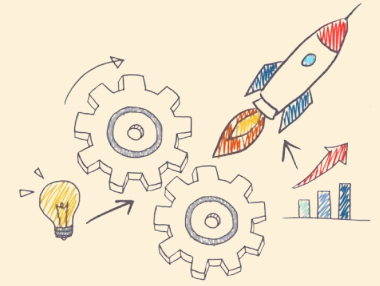
훈련대상 » 청년 구직자, 청년 재직자 등 3,000여명

훈련기간 » 재직자(약 2~3주 내외, 30~40시간), 채용예정자(5개월 이내)

훈련내용 » 해당 산업계에서 필요로 하고 산업계·기업의 수요를 직접 반영한 과정 운영 및 다양한 훈련방식 도입

* 개별 산업현장의 특화된 훈련 수요대응을 위해 표준적 훈련과정 설계 기준인 NCS 적용 비율을 탄력적으로 적용

** 공동훈련센터 내 교육 외에 해당 산업의 특성을 반영한 선도 사업장 위탁교육, 고급 교육 기자재 보유 훈련기관 방문 교육, 우수 숙련인 세미나 등 다양한 교육 방식 도입



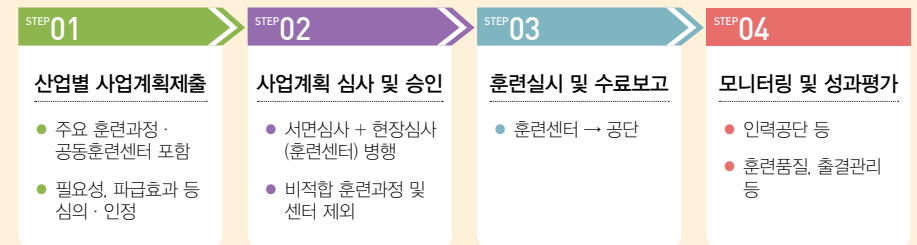
예산내역

운영비 등 » 총 43.2억(8개소 x 5.4억)

* 공동훈련센터: 운영비(최대 1.6억원), 시설·장비비(최대 3.7억원)
산업별 협·단체: 운영비(최대 1.3억원), 프로그램개발비(0.4억원)

훈련비 » 총 85.5억(재직자 1,500명, 채용예정자 1,500명)

사업절차



지역별 고용센터



고용센터	연락처	고용센터	연락처
서울고용복지플러스센터	02-2004-7301	이천고용복지플러스센터	031-644-3820
서 초 고 용 센 터	02-580-4900	하남고용복지플러스센터	031-730-7000
서울강남고용복지플러스센터	02-3468-4794	안양고용복지플러스센터	031-463-0700
서울동부고용복지플러스센터	02-2142-8924	광명고용복지플러스센터	02-2680-1500
서울서부고용복지플러스센터	02-2077-6000	의왕고용복지플러스센터	031-463-7463~8
서울남부고용복지플러스센터	02-2639-2300	안산고용복지플러스센터	031-412-6600
서울강서고용복지플러스센터	02-2063-6700	시흥고용복지플러스센터	031-496-1900
서 울 북 부 고 용 센 터	02-2171-1700	평택고용복지플러스센터	031-646-1205
서울관악고용복지플러스센터	02-3282-9200	안성고용복지플러스센터	031-671-1921~2
인천고용복지플러스센터	032-460-4701~4	오산고용복지플러스센터	031-8024-9805
인천북부고용복지플러스센터	032-540-5641	춘천고용복지플러스센터	033-250-1900
인천서부고용복지플러스센터	032-540-2001	강릉고용복지플러스센터	033-610-1919
부천고용복지플러스센터	032-320-8900	속초고용복지플러스센터	033-630-1919
김포고용복지플러스센터	031-999-0900	원주고용복지플러스센터	033-769-0900
의정부고용복지플러스센터	031-828-0900	태백고용복지플러스센터	033-552-8605
구리고용복지플러스센터	031-560-5800	삼척고용복지플러스센터	033-570-1900
남양주고용복지플러스센터	031-560-1919	영월고용복지플러스센터	033-371-6260
동두천고용복지플러스센터	031-860-1700	부산고용복지플러스센터	051-860-1919
양주고용복지플러스센터	031-849-2300	부산사하고용복지플러스센터	051-520-4900
고양고용복지플러스센터	031-920-3937	부산동부고용복지플러스센터	051-760-7100
파주고용복지플러스센터	031-860-0401	부산북부고용복지플러스센터	051-330-9900
수원고용복지플러스센터	031-231-7864	창원고용복지플러스센터	055-239-0900
용인고용복지플러스센터	031-289-2210	마산고용복지플러스센터	055-259-1500
화성고용복지플러스센터	031-290-0801	울산고용복지플러스센터	052-228-1919
성남고용복지플러스센터	031-739-3177	김해고용복지플러스센터	055-330-6400
경기광주고용복지플러스센터	031-799-2760	밀양고용복지플러스센터	055-356-8225

고용센터	연락처	고용센터	연락처
양산고용복지플러스센터	055-379-2400	김제고용복지플러스센터	063-540-8400
진주고용복지플러스센터	055-753-9090~1	군산고용복지플러스센터	063-450-0600
하동고용복지플러스센터	055-884-8219	부안고용복지플러스센터	063-581-7637
거창고용복지플러스센터	055-943-0719	목포고용복지플러스센터	061-280-0500
통영고용복지플러스센터	055-650-1800	해남고용복지플러스센터	061-530-2900
거제고용복지플러스센터	055-730-1919	순천고용복지플러스센터	061-720-9114
대구고용복지플러스센터	053-667-6000	여수고용복지플러스센터	061-650-0155
대구강북고용복지플러스센터	053-606-8000	광양고용복지플러스센터	061-798-1900
대구동부고용복지플러스센터	053-667-6900	대전고용복지플러스센터	042-480-6000
경산고용복지플러스센터	053-667-6800	공주고용복지플러스센터	041-851-8501
대구서부고용복지플러스센터	053-605-6500	논산고용복지플러스센터	041-731-8600
대구달성고용복지플러스센터	053-605-9510	세종고용복지플러스센터	044-865-3219
칠곡고용복지플러스센터	054-970-1919	청주고용복지플러스센터	043-230-6700
포항고용복지플러스센터	054-280-3000	옥천고용복지플러스센터	043-730-4100
경주고용복지플러스센터	054-778-2500	천안고용복지플러스센터	041-620-7400
구미고용복지플러스센터	054-440-3300	아산고용복지플러스센터	041-570-5500
김천고용복지플러스센터	054-429-8900	충주고용복지플러스센터	043-850-4000
영주고용복지플러스센터	054-639-1122	제천고용복지플러스센터	043-640-9310
문경고용복지플러스센터	054-559-8200	음성고용복지플러스센터	043-880-8600
안동고용복지플러스센터	054-851-8061	보령고용복지플러스센터	041-930-6200
광주고용복지플러스센터	062-609-8500	서산고용복지플러스센터	041-669-1919
광주광산고용복지플러스센터	062-960-3200	제주고용복지플러스센터	064-759-2450
전주고용복지플러스센터	063-270-9100		
남원고용복지플러스센터	063-630-3900		
정읍고용복지플러스센터	063-530-7500		
익산고용복지플러스센터	063-840-6500		

한 눈에 보는 **청년고용** 지원정책



고용노동부